

第44回長野原町文化祭協賛

商工物産展示即売会を実施しました！

11月3日(木)文化の日に、長野原町総合運動場において町文化祭協賛「商工物産展示即売会」を実施しました。

空くじなしの抽選会、木工教室、青年部・女性部の模擬店等々出店者の方々及び協力していただいた方々に心から感謝申し上げます。

商工会員の方であればどなたでも出店できますので、次回の出店は是非ご検討ください。

【出店者】 (敬称略、順不同)

商工会青年部、商工会女性部、スーパー大津、
(株)小林商店、スポーツハウス市川、浅間酒造(株)、
(有)カミックス・つちや、(株)群北車輛、
吾妻小売酒販組合長野原支部、長野原町各職組合



抽選会場の様子

青年部・女性部
模擬店の様子



女性部



青年部

商工祭 2011in 西吾妻

も賑やかに開催されました

【出店者】(敬称略、順不同)
スポーツハウス市川、(株)小林商店、
黒田工業(株)、(有)大和工務店、
くりのゆたか長野原店



年末調整集合受付のご案内

平成23年中に支払った給与の年末調整及び源泉所得税納付に関する事務処理の集合受付を下記の通り行いますので、必要書類を整備の上ご来場ください。

◆受付日及び会場

1月5日(木) 10:00~12:00 北軽井沢観光協会

1月6日(金) 10:00~16:00 長野原町商工会

◆必要書類等

- ・従業員の住所・氏名・生年月日
- ・従業員ごとの月別給与・賞与の額
- ・給与より控除した所得税・雇用保険料等の明細
- ・生命保険・個人年金・地震保険・火災保険(長期)
小規模企業共済・国民年金・国民年金基金の控除
証明書(控除に使用する場合)
- ・国民健康保険の納付額(控除に使用する場合)
- ・扶養家族の氏名・生年月日
- ・税務署より送付された関係書類一式
- ・事業主認印

歳末大売り出し・抽選会のお知らせ

【大売り出し】 12月13日(火)~25日(日) 13日間
1,000円お買い上げ毎に

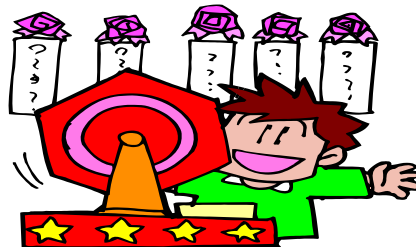
「抽選補助券」を進呈!

【抽選会】 12月24日(土)・25日(日)
長野原会場 ぐらしのセンターみやざき様東隣
午前10時~午後5時
大津会場 ショッピングパークス特設会場
午前10時~午後6時30分

【方法】 「抽選補助券」5枚で1回抽選
「抽選券」1枚で1回抽選

【景品】 1等 商品券 10,000円 5本
2等 商品券 5,000円 20本
3等 商品券 1,000円 100本
4等 ポイント 30ポイント 全員
商店賞 売出参加店提供賞品 150本

※詳しくは、新聞折込みチラシをご覧ください。



12月30日は、『商工会費』及び『ポイントカード会費』の振替日ですので、前日までに口座残高の確認をお願いいたします。

地産地消による地域グルメ研究開発事業 「花まめ和スイーツ」試食アンケート

11月3日(木)の町文化祭会場にて、長野原町特産の花まめを使ったスイーツ(花まめ和スイーツ)の試作品試食アンケートを行いました。

「花まめプリン(長野原高校考案)」、「花まめまんじゅう」、「花まめ天ぷら」、「花まめ生ロールケーキ」の4種類を試作し、用意した約200食は大変好評のうちに終了いたしました。



ご協力いただきました関係各位に感謝申し上げます。

西吾妻3商工会経営革新セミナー 「変化の時代に対応できる経営」

9月27日(火)、10月4日(火)、10月11日(火)の3日間の日程で、講師に茂木三枝氏(中小企業診断士)を招き、長野原町商工会を会場に経営革新セミナーを開催いたしました。県内外の事例を通し「経営革新の必要性や、様々な切り口での認定が受けられる」ことを紹介され、今後の経営のヒントにしてほしいと呼び掛けられました。



長野原町商工会主催

新春講演会

平成24年1月25日(水)
午後2時～
長野原町商工会 2F
会員：無料

100回失敗、50億失った、

～失敗は『成幸』の素～

バカ社長の成幸体験談

講師

杉山 春樹 氏



福島原発事故による観光業等への 風評被害に関する賠償金請求について

東京電力(株)では、この度の福島原発事故による観光業等への風評被害に関する賠償金請求の受付を開始しております。

■対象となる方

福島県・茨城県・栃木県・群馬県で、**主として観光客を対象として営業を行っている法人または個人事業主の方**

※観光業とは、主として観光客を対象とするホテル・旅館等の宿泊関連産業、観光地における飲食店やみやげ店、レジャー施設、バス・タクシー等の交通産業等

■対象となる損害と補償金額

①風評被害による解約・予約控え等に伴う減収分
逸失利益

$$\text{逸失利益} = \text{直近年度の対象期間売上} \times \text{利益率} \\ \times (\text{売上減少率} - \text{※賠償額控除率})$$

※賠償額控除率は、次のうちから選択

請求期間	①案	②案
3～5月	20%	一括 10%
6～8月	0%	
9月以降	0%	0%

②放射線検査を余儀なくされた場合の検査費用
実費

③追加的費用
実費

■請求手続きにあたって

請求手続きを始めるにあたっては、必ず東京電力(株)コールセンターに連絡し、請求様式を取り寄せてください。

コールセンター(福島原子力補償相談室)

TEL 0120-926-404

東京電力ホームページ

URL: <http://www.tepco.co.jp/index-j.html>